



En una palabra
Confort



Estufas de energía líquida

Estufas de mecha



Modelo	Tosai 260 A CE	Tosai 360 A CE
Características:	Mecha de Fibra de Vidrio	
Potencia calorífica nominal:	2.400W/h	3.000W
Consumo nominal de combustible:	0,25l/h - 200 gr/h	0,30l/h - 250 gr/h
Superficie mínima a instalar:	40m ³	40 m ³
Superficie recomendada a calentar:	95 m ³	120 m ³
Capacidad del depósito:	3,2 litros	4 litros
Autonomía aproximada:	+/-13 horas	+/-13 horas
Sistema de seguridad:	Antivuelco, Apagado rápido, Dispositivo Air Sensor y Tapa Fría	Atmosférica y Antivuelco
Color:	Gris	Gris
Dimensiones: Alto x ancho x fondo	440 x 470 x 310 (mm)	500 x 470 x 310 (mm)
Peso:	8,20 kg	11 kg
Accesorios:	Modo de Empleo (no incluye bomba trasvasadora ni pilas)	
Garantía:	2 años (excepto piezas sujetas a desgaste o utilización de combustibles inadecuados)	
Homologaciones:		
Código EAN:	5420020000302	5420020001675



Extra 10 litros



Extra 20 litros



Extraplus Pack 4x4 litros


Combustibles recomendados

Keroclair es un combustible especial, con alto poder calorífico idóneo para todo tipo de estufas. Keroclair garantiza un alto rendimiento y una combustión óptima, limpia y segura.

	Extra 10 litros	Extra 20 litros	Extraplus Pack 4x4 litros
Código EAN:	8426166001408	8426166001453	8426166001101

Estufas electrónicas



Modelo	Tosai SRE 300 CE	Tosai SRE 4600 CE
Características:	<ul style="list-style-type: none"> • Termostato de Regulación electrónica • Dispositivo Air Sensor • Pantalla LCD • Temporizador Electrónico 24 h • Detector CO/O₂ • Dispositivo Antivuelco 	<ul style="list-style-type: none"> • Termostato electrónico • Economía de uso: ECO • Detector CO/O₂ • Dispositivo Air Sensor • Sensor de infrarrojo de CO₂ • Botón bloqueo para niños • Temporizador Electrónico 24 h. • Alarma de rellenado • Autodiagnóstico • Dispositivo antivuelco • Pantalla LCD
Potencia:	De 800 W a 3.000 W	De 1.000W a 4.600 W
Capacidad de calentamiento:	120 m ³	185 m ³
Consumo:	min. 0,07 l/h – max. 0,30 l/h	min. 0,10 l/h – max.0,46 l/h
Capacidad del depósito:	5 Litros	7 Litros
Dimensiones: alto x ancho x fondo (mm):	400 x 420 x 310	460 x 500 x 310
Peso:	12 kg.	13 kg.
Autonomía:	De 16 a 62 horas	De 20 a 70 horas
Accesorios:	Modo de Empleo (no incluye bomba trasvasadora)	
Garantía:	2 años (excepto piezas sujetas a desgaste o utilización de combustibles inadecuados)	
Homologaciones:	  	
Código EAN:	5420020002214	5420020001729

Accesorios de estufas



Artículo	Bomba trasvasadora manual	Bomba trasvasadora eléctrica	Plataforma rodante
Código EAN	8424837050038	8424837050045	8424837050014

Calefactores cerámicos



Modelo	CH 18 M	SE 2000	TE 2200
Características	<ul style="list-style-type: none"> - Panel de mandos con doble selector de Temperatura y Funciones - Función Ventilación - Función Calefacción a 1100W - Función Calefacción a 1800W - Protección por Sobrecalentamiento - Luz Piloto de encendido 	<ul style="list-style-type: none"> - Pantalla LED - Mando a Distancia - Ajuste electrónico del termostato - Temporizador electrónico - Protección por Sobrecalentamiento - Luz Piloto de encendido - Anti helada - Filtro y Asa 	<ul style="list-style-type: none"> - Mando a Distancia - Pantalla LED - Ajuste electrónico del Termostato - Temporizador electrónico - Protección por Sobrecalentamiento - Luz Piloto de encendido - Anti helada - Filtro y Asa
Tipo:	Calefactor cerámico PTC Manual de Sobremesa	Calefactor cerámico PTC Electrónico de Sobremesa	Calefactor cerámico PTC Electrónico Tipo Torre
Potencia:	230V - 1100W / 1800W	230V - 2000 W	230V - 2200 W
Función calefactora:	Mínima (1100W) / Máxima (1800W)	Alta / Media / Baja	Alta / Media / Baja
Posibilidad de oscilación:	No	SÍ - 60°	SÍ - 60°
Dimensiones: alto x ancho x fondo	243 x 200 x 143 (mm)	338 x 227 x 173,5 (mm)	551 x 222 x 195 (mm)
Peso:	1,5 kg	1,43 kg	2,3 kg
Embalaje:	Suministrado en Cajas de 8 Unidades	Suministrado en Cajas de 6 Unidades	Suministrado en Cajas de 4 Unidades
Garantía:	2 Años		
Homologaciones:			
Código EAN:	8426166028030	8426166025206	8426166025213

Calefactores Split



Modelo	S-10/20-M	S-10/20-D
Características	<ul style="list-style-type: none"> - Panel de mandos analógico mediante pulsadores y leds indicadores de funciones activadas - Posibilidad de seleccionar Ventilación y Calefacción - Programador horario de hasta 7,5 horas en tramos horarios de ½ hora - Termostato de seguridad para prevenir el sobrecalentamiento 	<ul style="list-style-type: none"> - Panel de mandos digital con pantalla LCD donde se visualizan todas las funciones activadas - Posibilidad de seleccionar Ventilación y Calefacción - Programador horario de hasta 8 horas en tramos horarios de 1 h. - Termostato de temperatura y de seguridad para prevenir el sobrecalentamiento - Función Ionizadora con indicador en el Panel de Mandos
Tipo:	Calefactor y Ventilador "Split mural" Analógico	Calefactor y Ventilador "Split mural" Digital
Función calefactora:	Mínima (1000W) / Máxima (2000W)	Mínima (1000W) / Máxima (2000W)
Dimensiones: alto x ancho x fondo	200 x 515 x 125 (mm)	200 x 515 x 125 (mm)
Peso:	3 kg	3 kg
Nivel sonoro:	65 dB	65 dB
Mando a distancia:	Sí, con selector de todas las funciones	Sí, con selector de todas las funciones
Oscilación	No	Si. Amplio ángulo de salida de aire oscilante
Embalaje:	Suministrado en Cajas de 4 Unidades	Suministrado en Cajas de 4 Unidades
Garantía:	2 Años	
Homologaciones:		
Código EAN:	8426166028023	8426166028078

Emisores secos



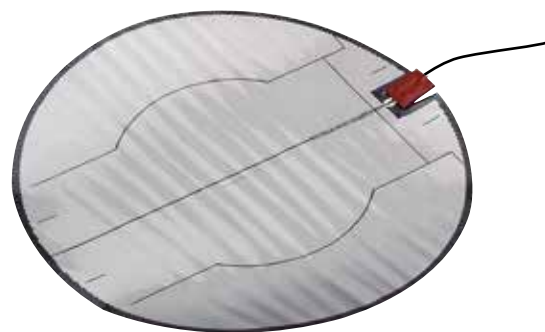
Incluidos soportes de suelo con ruedas



Modelo	ECH-1000	ECH-1500	ECH-2000
Tipo:	Emisor Seco	Emisor Seco	Emisor Seco
Elementos:	4	6	8
Potencia:	1000 W	1500 W	2000 W
Dimensiones alto x ancho x fondo:	625 x 560 x 100	625 x 720 x 100	625 x 880 x 100
Pantalla LCD:	Si	Si	Si
Seguridad por limitador térmico:	Si	Si	Si
Programación diaria / semanal:	Si	Si	Si
Cable con clavija:	Si	Si	Si
Soportes pared y ruedas:	Si	Si	Si
Código ean:	8426166080182	8426166080199	8426166080205
Garantía:	2 Años		
Homologaciones:			

Láminas autoadhesivas Antivaho para espejos

Modelo	VA/500x500	VA/600	VA/760x570
Potencia:	60 W	55 W	100 W
Embalaje:	3 uds	3 uds	3 uds
Tensión:	220 V - 240 V / 50 Hz		
Resistencia:	CLASE II		
Montaje:	Pegar en la parte trasera del espejo		
Cable:	Manguera aislada sin toma de tierra		
Largo en mm:	500	Diámetro 600	760
Ancho en mm:	500		570
Código EAN:	8426166007004	8426166007011	8426166007028
Garantía:	2 años		



Modelo VA/600

Deshumidificadores

Controle la calidad del aire

Un exceso de humedad en el ambiente tiene consecuencias en la vivienda (mohos, condensación...) y peor aún en la salud (bacterias, ácaros y complicaciones en artritis, reuma...).



Modelo	DF 12-A	Style 16-M	DF 20-E	DN 35-E	DN 35-RE
Capacidad de deshumidificación:	12 l/día (30°C y 80%HR)	16 l/día (30°C y 80%HR)	20 l/día (30°C y 80%HR)	35 l/día (30°C y 80%HR)	35 l/día (30°C y 80%HR)
Alimentación:	220-240V 50Hz	220-240V 50Hz	220-240V 50Hz	220-240V 50Hz	220-240V 50Hz
Consumo eléctrico:	200 W	330 W	355 W	600 W	600 W / 750W en Calefacción
Nivel sonoro:	41 dB(A)	39 dB	41 dB	45/41 db(A)	45/41 dB(A)
Temperatura de funcionamiento:	min 5°C - max 32°C	min 5°C - max 35°C	min 5°C - max 35°C	min 5°C - max 32°C	min 5°C - max 32°C
Desescarche automático:	Si	Si	Si	Si	Si
Capacidad del depósito:	2,5 litros	4,5 litros	4 litros	4,8 litros	4,8 litros
Refrigerante:	R-134-a	R-134-a	R-410-a	R-134-a	R-134-a
Superficie máxima recomendada a deshumidificar:	40 m ²	65 m ²	80 m ²	100m ²	100 m ²
Control:	Selector manual de humedad con indicador de depósito lleno	Selector Manual de Humedad con indicador de depósito lleno	Selector Digital de Humedad y Ventilación con indicador de depósito lleno - 2 Velocidades de ventilación - Temporizador horario de paro o puesta en marcha. - Pantalla visualizadora de Funciones	- Selector Digital de Humedad y 2 velocidades de Ventilación. - Indicador de depósito lleno - Temporizador horario de 24h - Nivel de agua en depósito visible - Pantalla digital visualizadora de Funciones - Oscilación de la salida de aire - Auto Re-Start (arranque automático después de un corte de luz)	- Selector Digital de Humedad y 2 velocidades de Ventilación - Incluye Función Calefacción - Indicador de depósito lleno - Temporizador horario de 24 h - Nivel de agua en depósito visible - Pantalla digital visualizadora de Funciones - Oscilación de la salida de aire
Peso:	9,6 kg	12,7 kg	13,4 kg	15,2 kg	15,7 kg
Dimensiones: alto x ancho x fondo	440 x 320 x 260 (mm)	621 x 345 x 261 (mm)	582 x 362 x 270 (mm)	564 x 368 x 250 (mm)	564 x 368 x 250 (mm)
Filtro:	Nylon	Nylon	Nylon	Nylon	Nylon
Posibilidad drenaje continuo:	Si	Si	Si	Si	Si
Ruedas:	No	Si (4)	Si (4)	Si (4)	Si (4)
Garantía:	2 años				
Homologaciones:					
Código EAN	8426166900930	8426166005345	8426166900657	8426166900954	8426166901005

El clima que se lleva

Conozca otros productos de nuestra gama:



Emisores térmicos

Confort, estilo y tecnología, para un óptimo aprovechamiento de la energía



Toalleros eléctricos

Calor confortable y diseño para su baño



Film Radiante

Calefacción eléctrica por suelo radiante: calor confortable a sus pies

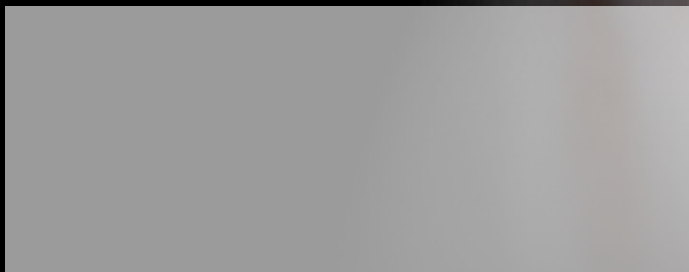


Pida más información en su establecimiento de confianza o visite nuestra página web www.lineaplus.eu



Línea Plus Essege, S.L.U.
Arkotz Kalea, 1 - Pol. Lanbarren
20180 Oyarzun (Guipúzcoa)
Tfno: 943 493 555
Fax: 943 493 888
lineaplus@lineaplus.eu
www.lineaplus.eu

Su distribuidor



Linea Plus garantiza la veracidad de los datos técnicos de este catálogo salvo error tipográfico

